

**Technische Daten / Technical data / Caractéristiques techniques / Datos técnicos**

**Abmessungen / Dimensions / Dimensions / Dimensiones**

Länge / Length / Longueur / Largo	800 mm
Breite / Width / Larguer / Ancho	500 mm
Höhe / Height / Hauteur / Altura	1700 mm

**Tischhöhe / Table height / Hauteur de table / Altura de la bancada**

Einstellbereich / Adjustment range / Plage de réglage / Rango de ajuste	890 – 1250 mm
---	---------------

**Gewicht / Weight / Poids / Peso**

Grundausrüstung / Standard equipment / Equipement de base / Equipamiento básico	120 kg
---	--------

**Druckluft / Compressed air / Air comprimé / Aire comprimido**

Nominaldruck / Nominal pressure / Pression nominale / Presión nominal	3 NI / 6 bar
---	--------------

**Stromversorgung / Power supply / Alimentation électrique / Abastecimiento de corriente**

Nennspannung / Nominal voltage / Tension nominale / Tensión nominal	220 V, 50 / 60 Hz
Wechselspannung / Alternating voltage / Tension alternative / Tensión alterna	220 V, 50 / 60 Hz
Leistung / Power / Puissance / Potencia	0,8 kW

**Nähsystem / Sewing system / Système de couture / Sistema de cosido**

**Nähgeschwindigkeit / Sewing speed / Vitesse de couture / Velocidad de cosido**

Union Special CS112 T02-2M111/UT / Stiche pro min / Stitches per min / Points par min / Puntadas por min	5500
--	------

**Naht / Seam / Couture / Costura**

Stichlänge / Stitch length / Longueur des points / Largo de puntada	1,6 - 3,2 mm
---	--------------

**Zwei Nadeln / Two needles / Deux aiguilles / Dos agujas**

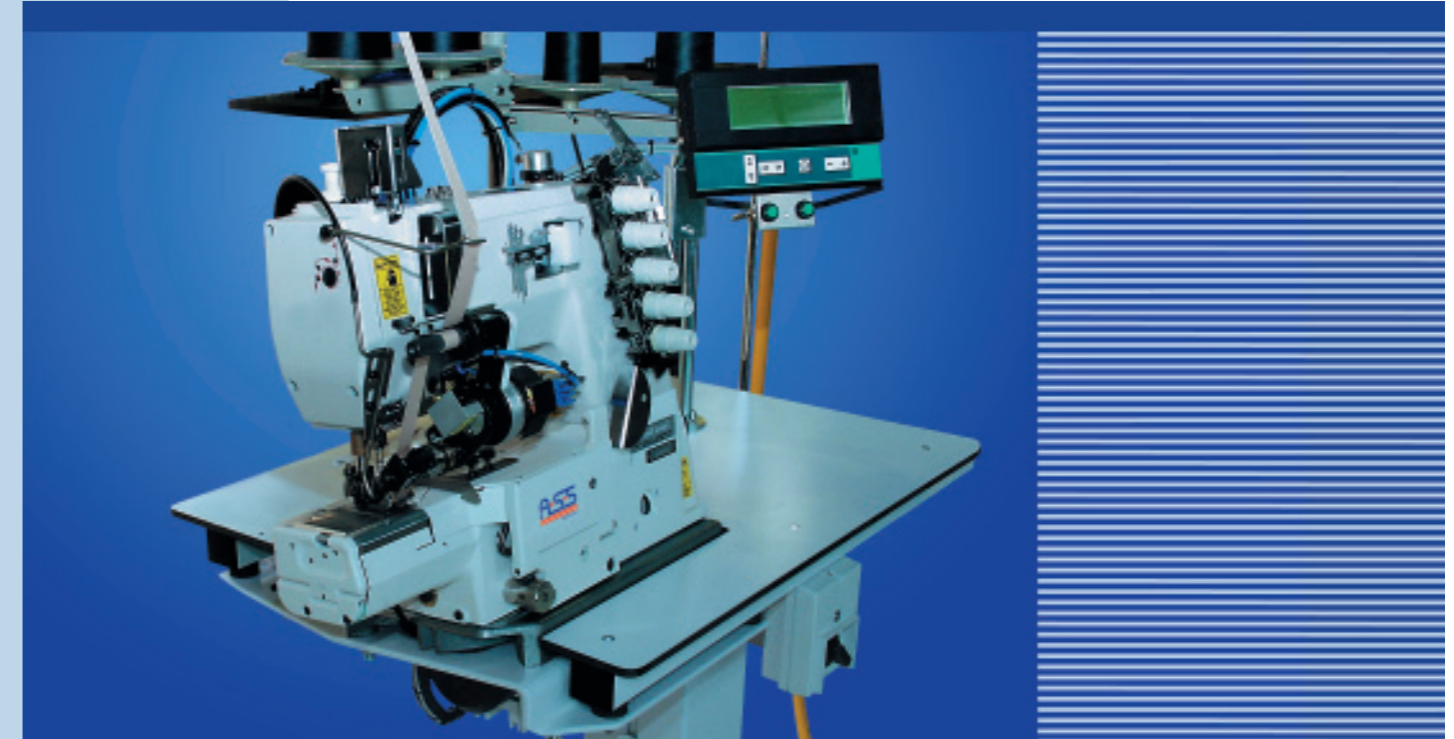
Nadelsystem / Needle system / Système des aiguilles / Sistema de agujas	UY 121 GS
Nadelstärke / Needle force / Force d'aiguille / Fuerza de aguja	80 – 110 Nm
Nadelabstand / Needle gauge / Ecartement des aiguilles / Distancia entre agujas	11,1 mm

**Leistungsbeispiele / Examples of daily output / Exemples de performances / Ejemplos de producción**

**Tagesleistung (Stück / 8 Stunden) / Daily output (pieces / 8 hours) /**

**Production quotidienne (pièces / 8 heures) / Rendimiento diario (piezas / 8 horas)**

Stoßband an geschlossenes Hosenbein / Bottom binding to closed trouser / Pose de talonnette sur jambe de pantalon pré-fermée / Refuerzo sobre pantalón cerrado	1300
--	------



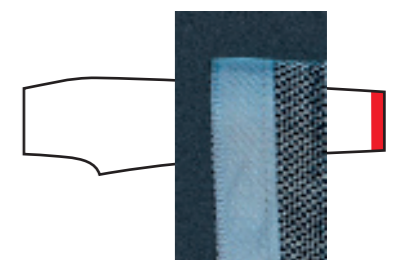
Gestalteter Arbeitsplatz  
zum Annähen von Hosenstoßband

Engineered Working Station  
for sewing on trousers bottom binding

Poste de couture aménagé pour  
la pose de talonnettes

Puesto de trabajo concebido  
para el cosido del refuerzo de pantalones

**EWS  
6200**



## Leistungprofil

Die EWS 6200 ist ein Nähautomat zum Annähen von Hosenstoßband an bereits geschlossenen Hosenbeinen. Das Hosenstoßband wird von der Rolle zugeführt, automatisch zugemessen und von der integrierten Bandschneidevorrichtung am Nahtende abgeschnitten. Die Mehrweitzugabe für das Stoßband kann materialgerecht eingestellt werden. Die Näheinrichtung kann eine Fußweite bis zu einem Umfang von minimal 37 cm verarbeiten. Die maximale Breite des Hosenaufschlages liegt bei 5 cm.

Das Leistungspaket des Nähautomaten:

- Frei programmierbare Mehrweitzugabe
- Rollenmagazin zum Bereithalten unterschiedlicher Stoßbandrollen
- Automatische Bandschneidevorrichtung
- Verschnittfreies Rückziehen des Stoßbandes
- Höhenverstellbares Pedalgestell

## Produktionsablauf

Die EWS 6200 ist ein optimierter Arbeitsplatz, der durch die überlappende Arbeitsabfolge hohe Stückzahlen ermöglicht.

## Programmvorwahl und Einstellung:

- ① Die Mehrweite bzw. der Transportvorschub des Stoßbandes wird am Bedienfeld ausgewählt.
- ② Das Hosenbein wird an der Näheinrichtung angelegt, der Nähvorgang wird über ein Fußpedal gestartet.

## Automatisierter Nähvorgang:

- ③ Der Transportvorschub steuert die Mehrweite, die Bandschneidevorrichtung längt das Stoßband nach Vorgabe ab. Während der Nähvorgang läuft, kann schon das nächste Nähteil bereitgehalten werden. Das abgenähte Hosenbein wird automatisch ausgeblasen.

## Grundausrüstung

- Oberteil: Union Special CS112 T02-2M111/UT, Nadelabstand 11,1 mm
- Argo 42/A Servo Motor Wechselspannung 220 V, 50/60 Hz
- Bedienfeld MT 800 mit LCD Display
- Mikroprozessor-Steuerung frei programmierbar
- Memory-Chip zur Datensicherung
- Zumesseinrichtung mit Schrittmotorantrieb und intergrierterem Bandabschneider
- Automatischer Fadenabschneider
- Höhenverstellbares Pedalgestell (89 – 125 cm)



## Profil

L'unité EWS 6200 est un automate de couture conçu pour la pose de la talonnette de renfort sur des jambes de pantalons préfermées. La talonnette stockée sur bobines est dévidée, mesurée automatiquement et coupée en fin de couture par le coupe-bande. L'embu nécessaire à la pose de la talonnette peut être réglé en fonction des caractéristiques du tissu. L'unité de couture peut traiter un diamètre de bas de jambe de pantalon de 37 cm minimum. La largeur maximale du revers de pantalon est de l'ordre de 5 cm.

Capacités de l'automate:

- Programmation libre de l'embu nécessaire
- Porte-bobines pour les différents types de talonnettes
- Coupe-bande automatique
- Retrait de la talonnette (sans perte)
- Pédale à hauteur réglable

## Production

L'unité EWS 6200 est un poste de travail optimisé permettant une production unitaire élevée grâce à la possibilité de travail en temps masqué.

## Sélection de programmes et réglages:

- ① Sélection de l'embu et de la vitesse de transport de la talonnette au niveau du clavier de commande.
- ② La jambe de pantalon est positionnée sur l'unité de couture et la couture est démarrée par activation de la pédale.

## Coutures automatisées:

- ③ L'embu est commandé par le système de transport de tissu et le coupe-bande coupe la talonnette en fonction des paramètres définis. La pièce suivante peut être positionnée pendant l'opération de couture. Une fois cousue, la jambe de pantalon est évacuée automatiquement par soufflerie.

## Equipement de base

- Tête de machine: Union Special CS112 T02-2M111/UT, écartement des aiguilles 11,1 mm
- Servomoteur Argo 42/A Tension alternative 220 V, 50/60 Hz
- Clavier de commande MT 800 avec visuel LCD
- Commande microprocesseur, programmable à volonté
- Puce mémoire pour la sauvegarde des données
- Distributeur-mesureur entraîné par moteur pas à pas, avec lame de coupe-bande intégrée
- Coupe-fil automatique
- Pédale à hauteur réglable (89 – 125 cm)

## Performance

The EWS 6200 is an automatic sewing system for sewing trousers bottom binding to already closed trousers legs. The trousers bottom binding is supplied from the roll, automatically admeasured and cut at the end of the seam by the integral binding cutter. The fullness allowance for the bottom binding can be set material-specifically. The sewing unit can process footwidths up to a circumference of 37 cm. The maximal width of the trousers turnout is 5 cm.

Characteristics of the automatic sewing system:

- Freely programmable fullness allowance
- Roll cartridge for supplying different bottom binding rolls
- Automatic binding cutter
- Wastefree withdrawal of the bottom binding
- Height-adjustable pedal stand

## Performance

The EWS 6200 is an optimized workplace that allows large volumes due to the overlapping work sequence.

## Program selection and adjustment:

- ① The fullness and/or the bottom binding advance is preselected at the operating panel.
- ② The trousers leg is lined up at the sewing unit, and the sewing process is started with a foot pedal.

## Automated serging process:

- ③ The transport advance controls the fullness, the cutter cuts the bottom binding as specified. During the sewing process, the next sewing component can be supplied. The finished trousers component is then blown off automatically.

## Standard features

- Upper part: Union Special CS112 T02-2M111/UT, needle gauge 11.1 mm
- Argo 42/A Servo Motor Alternating voltage 220 V AC, 50/60 Hz
- Control panel MT 800 with LCD display
- Freely programmable microprocessor control
- Memory chip for data backup
- Admeasuring unit with step motor drive and integral binding cutter
- Automatic thread cutter
- Height-adjustable pedal stand (89 – 125 cm)

## Gama de prestaciones

La EWS 6200 es una máquina automática de coser el refuerzo de pantalones en las piernas ya cerradas.

La cinta se alimenta desde una bobina, se mide automáticamente y se corta en el remate mediante un dispositivo de corte integrado. La anchura suplementaria es ajustable en función del material. La máquina puede trabajar un ancho de pie mínimo de hasta 37 cm en la circunferencia. El ancho máximo de la bocamanga de los pantalones es de 5 cm.

Rendimiento de la máquina automática:

- Anchura suplementaria de programación libre
- Almacén de bobinas para disponer de diferentes cintas de refuerzo
- Dispositivo cortador de cinta automático
- Retroceso del refuerzo sin pérdidas
- Bastidor de pedales con reglaje de altura

## Proceso de producción

La EWS 6200 es un puesto de trabajo optimizado que ofrece un gran rendimiento gracias a ciclos de trabajo simultáneos.

## Selección del programa y ajuste:

- ① En el panel de mando se selecciona la anchura suplementaria o el avance del refuerzo de pantalones.
- ② La pierna se coloca en el puesto de cosido y la operación se inicia oprimiendo un pedal.

## Procesos de costura automatizados:

- ③ El avance regula la anchura suplementaria y el dispositivo cortador de cinta corta el refuerzo según los valores ya definidos. Durante el proceso de cosido ya se puede preparar la próxima pieza a coser. La pierna de pantalón cosida se expulsa automáticamente por soplado.

## Equipamiento básico

- Parte superior: Union Special CS112 T02-2M111/UT, distancia entre agujas 11,1 mm
- Argo 42/A Servomotor Tensión alterna 220 V, 50/60 Hz
- Panel de mando MT 800 con display LCD
- Control de microprocesador de programación libre
- Chip de memoria para salvar los datos
- Dispositivo medidor con accionamiento por motor paso a paso y cortador de cinta integrado
- Cortahilos automático
- Bastidor de pedales con reglaje de altura (89 – 125 cm)